

INFINITO
EMBALAJES



CATÁLOGO
DE PRODUCTOS

2026

WWW.EMBALAJESINFINITO.CL

¿Quiénes somos?

En **Embalajes Infinito** llevamos 6 años dedicados al rubro del embalaje, creciendo y evolucionando junto a nuestros clientes. Durante este tiempo hemos ampliado constantemente nuestro catálogo de productos, incorporando nuevas soluciones que responden a las necesidades reales del mercado y a los desafíos de la logística actual.

Nos especializamos en ofrecer productos de embalaje de alta calidad, garantizados y con estándares que aseguran protección, resistencia y eficiencia en cada envío. Nuestro compromiso no solo está en lo que vendemos, sino también en cómo lo entregamos: brindamos un servicio cercano, asesoría personalizada y despachos ágiles y eficientes.

Contamos con una sala de ventas donde puedes visitarnos, conocer directamente nuestros productos y recibir orientación para encontrar la mejor solución para tu negocio o emprendimiento.

En Embalajes Infinito estamos para ayudarte a proteger tus envíos, optimizar tus procesos y entregarte siempre productos confiables, con garantía y calidad.



ASESORÍA



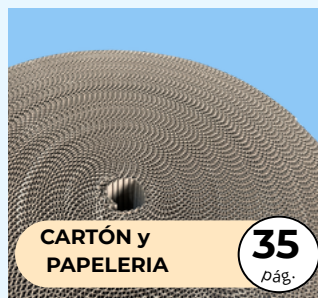
COMPROMISO



GARANTÍA

EMBALAJES INFINITO

Índice



FILM STRETCH

El **FILM STRETCH** es un plástico estirable y flexible, usado principalmente para envolver y proteger productos o pallets en procesos de embalaje y transporte. Su elasticidad permite adaptarse a diferentes formas y tamaños brindando estabilidad y protección.

En **INFINITO** puedes encontrar en diferentes formatos: manual, automatico, dimensionado, protector de vidrios y de alimentos, cada unos de ellos para diferentes usos y utilidades.

La unidad de medida que mide el grosor del film son las **micras (μm)**



EMBALAJES INFINITO

FILM STRETCH MANUAL

TRANSPARENTE

Es ideal para embalar productos que requieren visibilidad como pallets de cajas con productos terminados, cargas que necesitan identificación rápida o productos que se almacenan en áreas de tránsito.

Su transparencia permite verificar el contenido sin romper el el embalaje, optimizando procesos de inventario y despacho.



FORMATO DE **0,9 KG NETO**

- CAJA DE **6** UNIDADES
- **20** MICRAS, **50** CMS DE ANCHO
- CONTIENE **90 MTS** LINEALES
- MARCA: **ECO FILM STRETCH**



FORMATO DE **1,2 KG NETO**

- CAJA DE **6** UNIDADES
- **20** MICRAS, **50** CMS DE ANCHO
- CONTIENE **130 MTS** LINEALES
- MARCA: **EMBALAJES INFINITO**



FORMATO DE **2,0 KG NETO**

- CAJA DE **6** UNIDADES
- **20** MICRAS, **50** CMS DE ANCHO
- CONTIENE **216 MTS** LINEALES
- MARCA: **EMBALAJES INFINITO**

EMBALAJES INFINITO

FILM STRETCH MANUAL

NEGRO

Es ideal para embalar productos sensibles a la luz o que se deterioran con la exposición solar, también oculta el contenido de la carga, útil para productos valiosos o confidenciales, otra función es para identificar cargas que requieren un manejo en especial.



FORMATO DE 1,2 KG NETO

- CAJA DE **6** UNIDADES
- **20** MICRAS, **50** CMS DE ANCHO
- CONTIENE **130 MTS** LINEALES
- MARCA: **EMBALAJES INFINITO**



FORMATO DE 1,6 KG NETO

- CAJA DE **6** UNIDADES
- **20** MICRAS, **50** CMS DE ANCHO
- CONTIENE **170 MTS** LINEALES
- MARCA: **EMBALAJES INFINITO**

EMBALAJES INFINITO

FILM STRETCH MANUAL

COLORES

El film stretch manual de **COLORES** agrega una identificación visual y se puede usar para diferenciar tipos de productos o lotes, identificar zonas o áreas específicas o para agregar un toque de color para presentación.



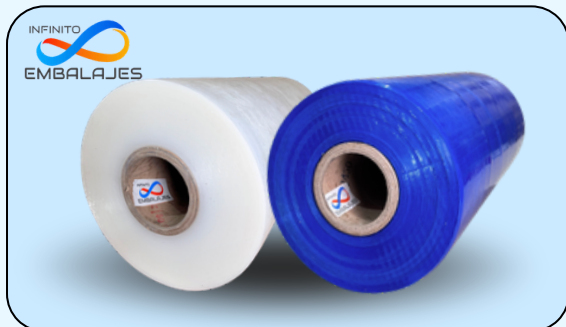
FORMATO DE **1,6 KG NETO**

- CAJA DE **6** UNIDADES
- **20** MICRAS, **50** CMS DE ANCHO
- CONTIENE **170 MTS** LINEALES
- DISPONIBLES EN: **ROJO, NARANJO, AMARILLO, AZUL Y VERDE**
- MARCA: **EMBALAJES INFINITO**

EMBALAJES INFINITO

FILM STRETCH AUTOMÁTICO

El film stretch **AUTOMÁTICO** se usa con máquinas envolvedoras automáticas para envolver pallets o cargas de manera rápida y eficiente. Sirve para ahorrar tiempo en procesos de embalajes, asegurar cargas grandes con tensión controlada y proteger productos durante transporte y almacenamiento.



FORMATO DE 15 KG NETO

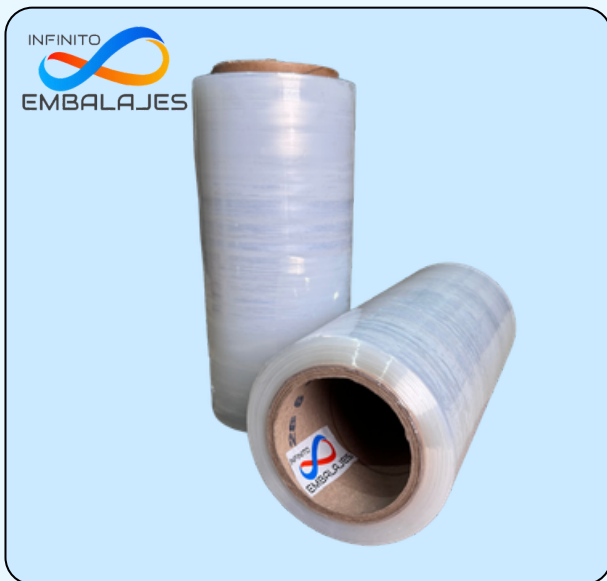
- CAJA DE **1** UNIDAD
- **20** MICRAS, **50** CMS DE ANCHO
- CONTIENE **1600** MTS LINEALES
- DISPONIBLES EN: **TRANSPARENTE Y AZUL**
- MARCA: **EMBALAJES INFINITO**

EMBALAJES INFINITO

FILM STRETCH

DIMENSIONADO

El film stretch **DIMENSIONADO** puede adaptarse a espacios reducidos o formas irregulares, envolviendo productos con angulos o esquinas dificiles asegurando una cobertura completa.



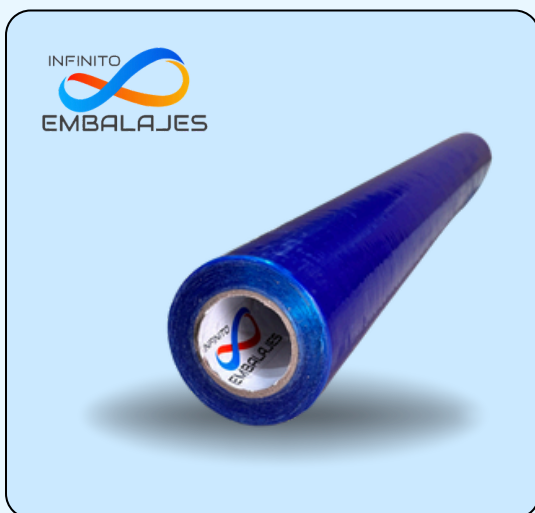
FORMATO DE 1 KG NETO

- CAJA DE **5** UNIDADES
- **20** MICRAS, **25** CMS DE ANCHO
- CONTIENE **110 MTS** LINEALES
- MARCA: **EMBALAJES INFINITO**

FILM STRETCH

PROTECTOR DE VENTANAS

El film stretch **PROTECTOR DE VENTANAS** evita que las ventanas se rayen o dañen durante procesos de construcción, mudanzas o eventos, protegiendo de rayones, golpes, pintura, polvo, humedad y residuos de obra. También mantiene los vidrios unidos en caso de rotura, reduciendo riesgos. Es fácil de quitar y se retira sin dejar residuos, dejando las ventanas limpias.



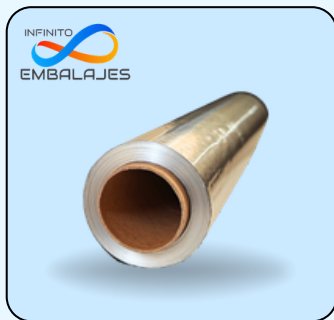
FORMATO DE 1 KG NETO

- CAJA DE **16** UNIDADES
- **70** MICRAS, **60** CMS DE ANCHO
- CONTIENE **30** MTS
- MARCA: **EMBALAJES INFINITO**

FILMS DE ALIMENTOS

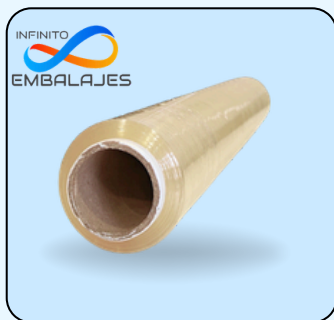
Los **film de cocina** de **PVC y aluminio** son materiales diseñados para conservar, proteger y cubrir alimentos, tanto en hogares como en el sector gastronómico y comercial.

Aunque cumplen funciones similares, su composición y uso principal son diferentes.



FILM ALUMINIO

- CAJA DE **12** UNIDADES
- INCLUYE CAJA CON CORTADOR
- **30** CMS DE ANCHO
- CONTIENE **100 MTS**



FILM PVC 100 MTS

- CAJA DE **35** UNIDADES
- **30** CMS DE ANCHO



FILM PVC 300 MTS

- CAJA DE **12** UNIDADES
- **30** CMS DE ANCHO

ZUNCHOS

Los **ZUNCHOS** son cintas plásticas o metálicas que se usan para asegurar y fijar cargas, como pallets, cajas o paquetes especialmente durante el transporte o almacenamiento.

En **INFINITO** contamos con 5 tipos de zunchos, cada uno con sus propiedades, resistencia y usos distintos, esta el **plástico**, **PET**, **cinta de trincar**, **métálico** y el de **acero inoxidable**.

¿Que es el **ALMA** de un zuncho?

Es la parte central del zuncho que proporciona la resistencia a su estructura la cual puede ser de cartón o metal.

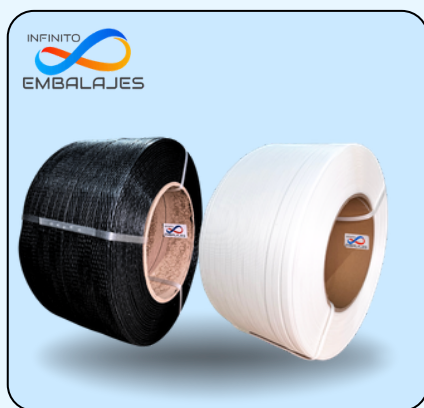
Zuncho = Fleje = Cinta = Banda



EMBALAJES INFINITO

ZUNCHO PLÁSTICO

Es una cinta hecha de **POLIPROPILENO (PP)** que sirve para sujetar, embalar y asegurar cargas **ligeras o medianas**, se puede utilizar con máquinas manuales o automáticas.



EMBALAJES INFINITO

MEDIDAS	LONGITUD	ESPEJOR	COLOR
1/2 (12 MM)	1700 MTS	0,8 MM	NEGRO BLANCO
5/8 (16 MM)	1600 MTS	0,8 MM	NEGRO BLANCO

ZUNCHO PLÁSTICO AUTOMÁTICO

El zuncho plástico **automático** es un sistema de flejado que utiliza máquinas automáticas o semiautomáticas para aplicar, tensar, sellar y cortar el zuncho de manera rápida y uniforme, sin necesidad de herramientas manuales individuales.

Se utiliza principalmente en procesos industriales donde se requiere alta velocidad, precisión y repetitividad en el embalaje.

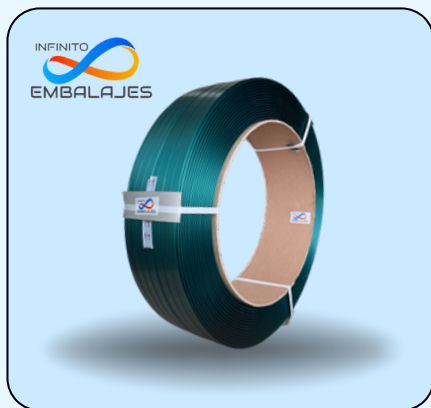


EMBALAJES INFINITO

MEDIDAS	LONGITUD	ESPEJOR	COLOR
1/2 (12 MM)	3000 MTS	0,5 MM	BLANCO

ZUNCHO PET

Es una cinta hecha de **POLIESTER** que sirve para asegurar y agrupar cargas pesadas en embalajes industriales y logísticos, como la consolidación de pallets, productos corrugados, y materiales de construcción.



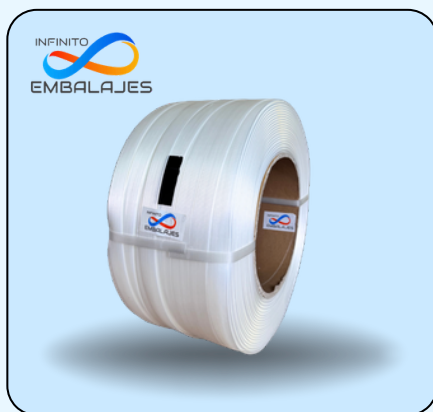
EMBALAJES INFINITO

MEDIDA	LONGITUD	ESPEJOR	COLOR
1/2 (12 MM)	2400 MTS	0,5 MM	VERDE
5/8 (16 MM)	1150 MTS	0,85 MM	VERDE
3/4 (19 MM)	1000 MTS	1 MM	VERDE

EMBALAJES INFINITO

CINTA DE TRINCAR

Es una cinta hecha de **POLIÉSTER DE ALTA RESISTENCIA** que sirve para asegurar y estabilizar cargas pesadas durante su transporte en camiones, contenedores, barcos o aviones, evitando que se muevan o caigan y previniendo daños, pérdidas o accidentes.



EMBALAJES INFINITO

MEDIDA	LONGITUD	COLOR
12 MM	1100 MTS	BLANCO
16MM	850 MTS	BLANCO
19 MM	600 MTS	BLANCO
25 MM	400 MTS	BLANCO
32 MM	300 MTS	BLANCO

EMBALAJES INFINITO

ZUNCHO METÁLICO

Es una cinta hecha de **ACERO** recubierta de zinc que sirve para diseñada para embalar, fijar y asegurar cargas pesadas.

El recubrimiento de zinc (proceso de galvanizado) protege el acero base contra la corrosión.



EMBALAJES INFINITO

MEDIDA	LONGITUD	ESPEJOR	COLOR
1/2 (12 MM)	880 MTS APP	0,5 MM	NEGRO ESMALTADO
5/8 (16 MM)	715 MTS APP	0,5 MM	NEGRO ESMALTADO
3/4 (19 MM)	600 MTS APP	0,5 MM	NEGRO ESMALTADO
1 1/4 (32 MM)	225 MTS APP	1 MM	NEGRO ESMALTADO

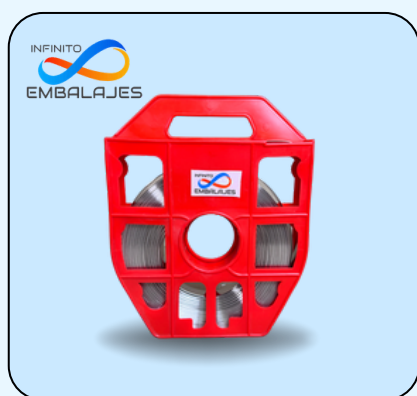
FLEJE DE ACERO INOXIDABLE

Los **FLEJES DE ACERO INOXIDABLE** estan diseñados para sujetar, fijar, amarrar o reforzar distintos materiales y estructuras.

Se utilizan principalmente en industrias de construcción, sector eléctrico, ambientes marinos o las industria alimentaria/quimica.

Son altamente resistentes a la corrosión y a altas temperaturas además de soportar alta tensión y peso.

Son de tipo de acero 201.



EMBALAJES INFINITO

MEDIDA	LONGITUD	ESPEJOR
3/8 (9MM)	30 MTS	0,7 MM
1/2 (12MM)	30 MTS	0,7 MM
5/8 (16 MM)	30 MTS	0,7 MM
3/4 (19 MM)	30 MTS	0,7 MM

EMBALAJES INFINITO

HERRAMIENTAS MANUALES

Las herramientas manuales para flejado y corte están diseñadas para asegurar, fijar y manipular materiales de forma eficiente y segura en procesos industriales, logísticos y de construcción. Su uso permite optimizar tiempos de trabajo, mejorar la estabilidad de la carga y garantizar terminaciones profesionales.

Entre las herramientas están:

Tensador, Sellador y Tijera corte metal

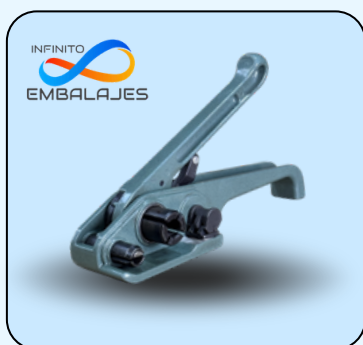


EMBALAJES INFINITO



TENSADORES MANUALES

El **tensador** sirve para apretar **zuncho plástico, PET o cintas de trincar** alrededor de paquetes o cargas, manteniendo la carga unida y estable durante el transporte y almacenamiento



- **TENSADOR BÁSICO**
- **Recomendada** para medida de **1/2 y 5/8**
- Ancho compatible: **12 mm a 16 mm**
- Espesor compatible: **0,4 mm a 1 mm**
- Color: **VERDE**



- **TENSADOR ESTÁNDAR**
- **Recomendada** para medida de **1/2 , 5/8 Y 3/4**
- Ancho compatible: **12 mm, 16 mm y 19mm**
- Espesor compatible: **0,4 mm a 1 mm**
- Color: **CELESTE**



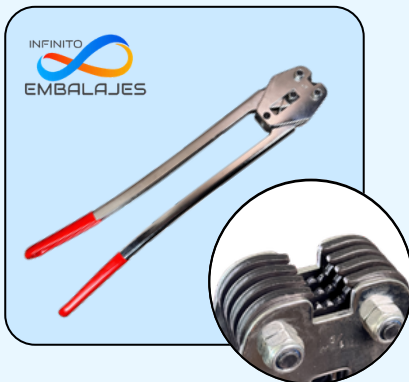
- **TENSADOR PRO**
- **Recomendada** para medida de **1" a 2" mm**
- Ancho compatible: **12 mm hasta 50mm**
- Espesor compatible: **0,4 mm a 1 mm**
- Color: **AZUL**

EMBALAJES INFINITO

SELLADORES PARA SELLOS DENTADOS Y SERRATED

El **sellador** es una herramienta manual utilizada para cerrar y asegurar el zuncho **plástico** y **PET** mediante un sello metálico, garantizando que la carga quede firmemente ajustada.

Tenemos dos tipos de sellador que se utilizan según el sello a utilizar: **dentado o serrated**



- **SELLADOR PARA SELLO DENTADO**
- Disponible en medidas de: **1/2, 5/8 y 3/4**
- Ancho compatible: **12 mm a 19 mm**



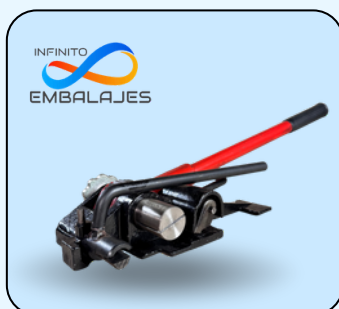
- **SELLADOR PARA SELLO SERRATED**
- **Disponible en** medidas de **1/2, 5/8, 3/4**
- Ancho compatible: **12 mm a 19mm**

TENSADORES MANUALES PARA ZUNCHO METÁLICO

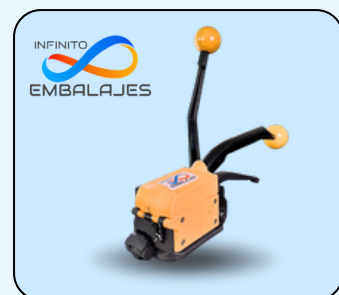
Los **tensadores manuales** para **zuncho metálico** son herramientas que se usan para tensionar y ajustar el fleje metálico alrededor de una carga antes de cerrarlo con un sello liso . Son esenciales en procesos de embalaje donde se requiere fuerte sujeción sin maquinaria automática.



- **TENSADOR BÁSICO**
- Para medida de **3/8, 1/2, 5/8 y 3/4**
- Ancho compatible: **9mm a 19 mm**
- Espesor compatible: **0,4 mm a 1 mm**
- Color: **AZUL**



- **TENSADOR CON CORTADOR**
- Para medida de **1/2 , 5/8, 3/4 y 1 1/4**
- Ancho compatible: **9 mm a 32mm**
- Espesor compatible: **0,4 mm a 1 mm**
- Color: **ROJO**



- **TENSADOR SEMIAUTOMATICO A333**
- **Tensa, sella y corta** (no utiliza sello)
- Para medida de **1/2 , 5/8 Y 3/4**
- Ancho compatible: **9mm a 19mm**
- Espesor compatible: **0,4 mm a 1 mm**
- Color: **AMARILLO**

EMBALAJES INFINITO

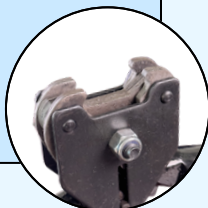
SELLADORES PARA SELLOS LISOS

El **sellador** para sellos metálicos lisos es una herramienta manual diseñada para cerrar y comprimir sellos metálicos sin dientes que se utilizan para asegurar el **zuncho metálico** alrededor de una carga.

A diferencia del sello dentado, el sello liso no “muerde” el zuncho, sino que se fija mediante **compresión mecánica**, generando una unión firme por deformación del metal.



- **SELLADOR PARA SELLO LISO**
- Disponible en medida de **1/2, 5/8 y 3/4**
- Ancho compatible: **12 mm, 16mm y 19 mm**
- Color: **NEGRO**



- **SELLADOR PARA SELLO 32 MM**
- Color: **NEGRO**

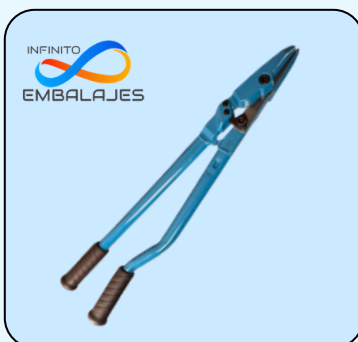
TIJERAS CORTE DE METAL

Las **tijeras** de corte para metal son herramientas manuales diseñadas específicamente para cortar zuncho de acero de forma segura, rápida y eficiente durante procesos de embalaje o desmontaje de pallets y paquetes.

Posee una placa metálica ubicada cerca de la zona de corte que retiene el zuncho en el momento exacto del corte.



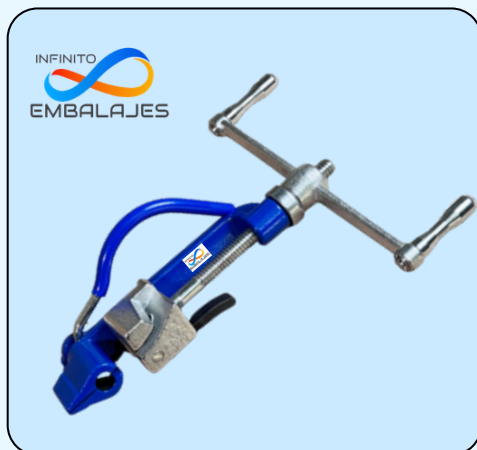
- **TIJERA CORTE METAL BÁSICA**
- Para medida de **3/8, 1/2, 5/8 y 3/4**
- Ancho compatible: **9 mm a 19 mm**



- **TIJERA CORTE XL**
- Para medida de **32MM**

TENSADOR MANUAL PARA FLEJE DE ACERO INOXIDABLE

El **tensador** para **fleje de acero inoxidable** es una herramienta manual diseñada para aplicar tensión controlada al fleje inoxidable alrededor de una carga antes de su sellado, garantizando una sujeción firme, segura y resistente a la corrosión.



FLEJADORA

- Para medida de **3/8, 1/2, 5/8 y 3/4**

SELLOS

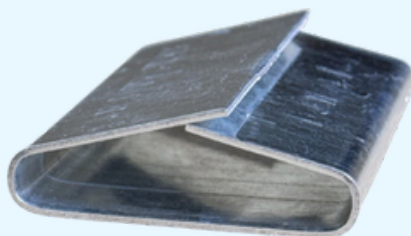
Los **sellos metálicos** son piezas de unión fabricadas en acero galvanizado que se utilizan para cerrar y asegurar el fleje o zuncho alrededor de una carga, manteniendo la tensión aplicada por el tensador.

Tenemos de 3 tipos:

Dentado: Este posee relieves internos que junto al sellador, muerde el zuncho y lo fija firmemente, evitando que se deslice

Serrated: Este posee relieves internos diseñada para asegurar el zuncho mediante un sistema de mordida mecánica cuando se aplica presión con un sellador. A diferencia a los dentados tiene una composición mas gruesa lo que garantiza un cierre más firme y resistente

Lisos: Estos no poseen relieves internos y se coloca uniendo las dos puntas del zuncho, al aplicar el sellador, este se deforma y se comprime fuertemente sobre el zuncho. Existen los abiertos y los push (pestaña cerrada)



EMBALAJES INFINITO

SELLOS

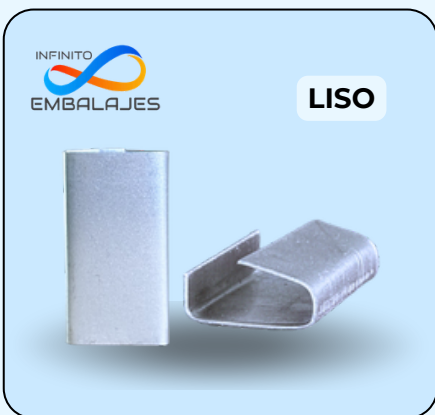
Nuestros sellos vienen en un formato de caja



MEDIDA	CANTIDAD	PESO
1/2	2500 PCS APP	10 KGS
5/8	2000 PCS APP	10 KGS
3/4	1666 PCS APP	10 KGS



MEDIDA	CANTIDAD	PESO
1/2	1000 PCS	5,65 KGS
5/8	1000 PCS	9,2 KGS
3/4	1000 PCS	11 KGS



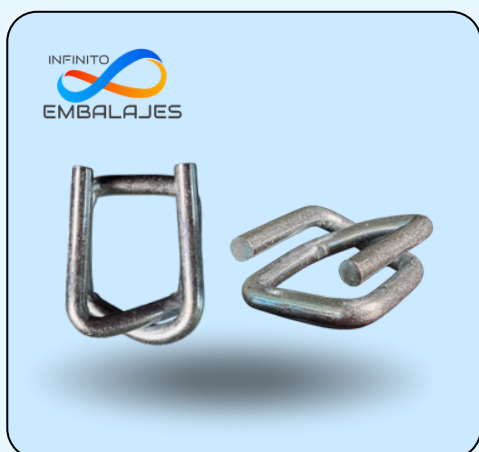
MEDIDA	CANTIDAD	PESO
1/2	2500 PCS APP	10 KGS
5/8	2000 PCS APP	10 KGS
3/4	1666 PCS APP	10 KGS
11/4	435 PCS APP	10 KGS

EMBALAJES INFINITO

HEBILLAS PARA CINTA DE TRINCAR

Una **hebilla** para **cinta de trincar** es un accesorio metálico que se utiliza para ajustar y asegurar cintas de amarre o sujeción, permitiendo fijar cargas de manera firme durante transporte o almacenamiento.

Es un componente clave en sistemas de trincaje manual, donde la tensión se aplica sin maquinaria compleja.



MEDIDA	CANTIDAD	PESO
12 MM	1000 PCS	9,15 KGS
19 MM	1000 PCSS	15 KGS
25 MM	250 PCS	8,75 KGS
32 MM	200 PCS	17 KGS

HEBILLAS PARA FLEJE DE ACERO INOXIDABLE

Una **hebilla** para **fleje de acero inoxidable** es un dispositivo de cierre metálico diseñado para asegurar fleje inoxidable mediante sistema de autobloqueo o fricción.

Se utiliza para fijar, sujetar o amarrar elementos en aplicaciones industriales donde se requiere alta resistencia mecánica y resistencia a la corrosión.



MEDIDA	CANTIDAD	PESO
9 MM	100 PCS	400 GRS
12 MM	100 PCS	650 GRS
16 MM	100 PCS	900 GRS
19 MM	100 PCS	1,2 KG

CARROS DISPENSADORES

Los **carros dispensadores** para zunchos son equipos móviles diseñados para almacenar, transportar y facilitar el desenrollado del zuncho durante los procesos de embalaje.

Permiten trabajar de forma más ordenada, rápida y segura, especialmente en operaciones manuales.

¿Que beneficios trae?

- ✓ Sostiene el rollo de zuncho
- ✓ Facilitar el desenrollado controlado
- ✓ Evitar enredos y desperdicio
- ✓ Transportar herramientas y sellos

En Infinito tenemos carros con tipos alma: **200 y 400**



EMBALAJES INFINITO

CARRO DISPENSADOR ALMA 200

El **carro dispensador** es un soporte móvil para rollos de zuncho (fleje) cuyo diámetro interior del núcleo es de aproximadamente 200 mm (**20** CMS).



CARRO DISPENSADOR CROMADO

- Cuenta con bandeja integrada para herramientas e insumos y un sistema de freno por fricción que controla el desenrollado del fleje, evitando desperdicios y accidentes.



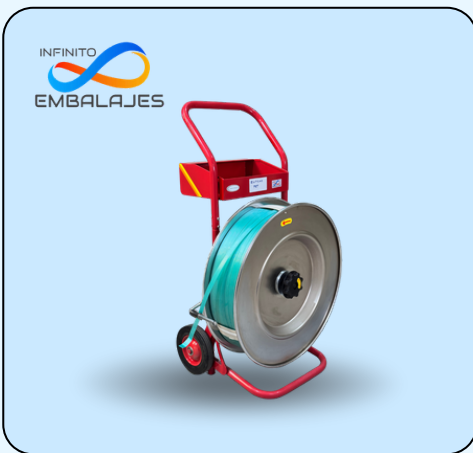
CARRO DISPENSADOR ESMALTADO

- Es el complemento perfecto para facilitar la labor de enzunchado, evita el desenrollamiento del Zuncho y posee contenedor de sellos y de las herramientas de Enzunchado.

EMBALAJES INFINITO

CARRO DISPENSADOR ALMA 400

El **carro dispensador** es un soporte móvil para rollos de zuncho (fleje) cuyo diámetro interior del núcleo es de aproximadamente 400 mm (**40** CMS).



CARRO DISPENSADOR ESMALTADO ROJO

- **Para Zuncho Metálico y PET**

Permite transportar de forma segura rollos de zuncho PET o metálico (bobinado oscilado) con alma de 400 mm. Su uso facilita el enzunchado y reduce los riesgos asociados a la manipulación de rollos pesados.



CARRO DISPENSADOR ESMALTADO NEGRO

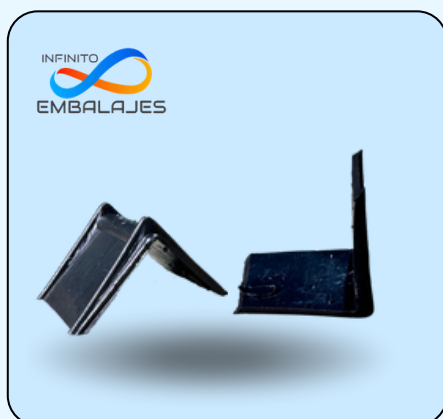
- **Para Zuncho Metálico y PET**

Permite una fácil utilización, este carro incluye un freno que evita exceso de material y evita enredos del mismo entregando material solo cuando se tensa y bloqueando cuando se detiene la tensión .

ESCUADRA PLÁSTICA

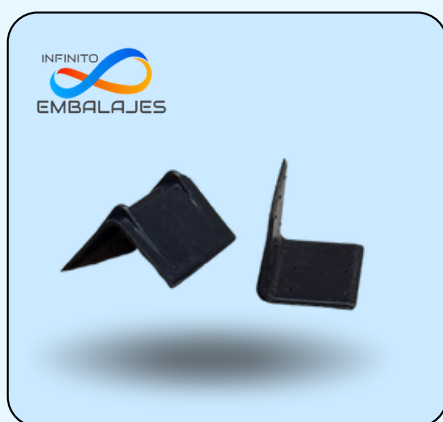
Las **escuadras plásticas** para zuncho son accesorios de protección que se colocan en las esquinas de cajas o pallets antes de aplicar el zuncho plástico.

Su función es proteger la carga y mejorar la tensión del fleje, evitando que el zuncho marque o dañe la caja, mejorando la presentación del embalaje



Escuadra 3 cms x 3 cms

- Cantidad: **1000** pcs



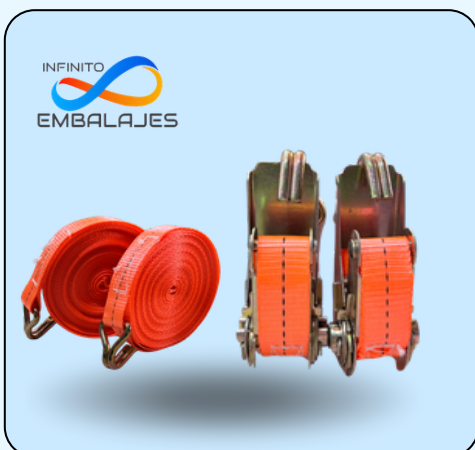
Escuadra 3,5 cms x 2 cms

- Cantidad: **1000** pcs

ESLINGAS

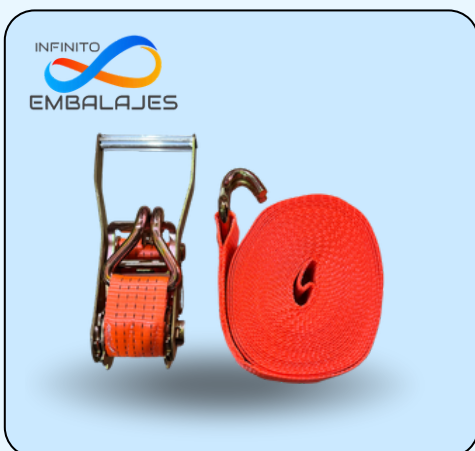
Las **eslingas** de poliéster para amarre son sistemas de sujeción diseñados para asegurar pallets y mercancías durante el transporte terrestre.

Fabricadas en fibra sintética de alta resistencia, garantizan estabilidad, seguridad y cumplimiento normativo en operaciones logísticas, reduciendo riesgos de desplazamiento y daños en ruta.



ESLINGA 1" x 9 MTS

- Carga máxima: **800** kgs
- Cantidad: **2** unidades



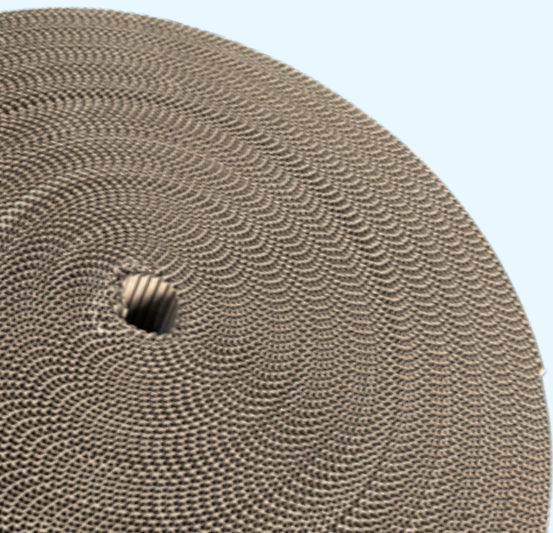
ESLINGA 2" x 9 MTS

- Carga máxima: **5000** kgs

CARTÓN Y PAPELERÍA

En el sector logístico, los materiales de cartón y papelería cumplen un rol fundamental en la protección, estabilidad y optimización del embalaje. Estos insumos no solo resguardan los productos durante el transporte y almacenamiento, sino que también contribuyen a mejorar la eficiencia operativa y reducir pérdidas por daños.

El término **“cc”** es la capacidad de carga o compresión, y es un indicador técnico que se utiliza en embalaje para definir cuánta presión puede soportar el cartón antes de deformarse o colapsar.



EMBALAJES INFINITO

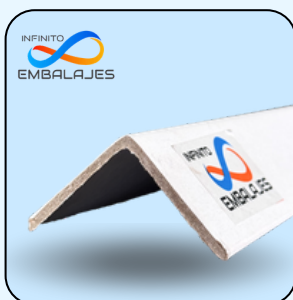


ESQUINEROS

Los **esquineros** de cartón son perfiles estructurales fabricados a partir de múltiples capas de papel kraft prensado y encolado, diseñados en forma de "L" para reforzar y proteger las aristas de productos y pallets.

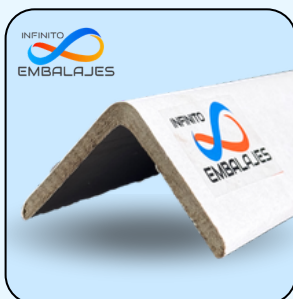
Su función principal es distribuir la presión del zuncho o film stretch, evitando que la carga se deforme, se aplaste o sufra daños durante el transporte y almacenamiento.

Son reciclables, resistentes y se fabrican en distintos espesores, largos y niveles de resistencia según la aplicación.



ESQUINERO INDUSTRIAL

- Largo: **2** mts
- Espesor: **3,2** mm
- Ala: **4,5** cms
- Cantidad: Paquete **50** unidades
- Color: **Blanco**



ESQUINERO INDUSTRIAL

- Largo: **2,40** mts
- Espesor: **4,5** mm
- Ala: **5** cms
- Cantidad: Paquete **25** unidades
- Color: **Blanco**

CARTON CORRUGADO

Una bobina de **cartón corrugado** es un rollo continuo de cartón ondulado enrollado en formato cilíndrico, diseñado para facilitar su transporte, almacenamiento y aplicación en procesos industriales o logísticos.

El cartón corrugado está compuesto por una de papel liner (liso) y una capa intermedia ondulada (corrugado u onda), lo que le otorga resistencia mecánica, capacidad de amortiguación y protección frente a impactos.

La bobina permite cortar el cartón a la medida necesaria, adaptándose al producto que se desea proteger o embalar.



FORMATO 25 KGS

- Alto: **1,20** mts
- Largo: **75** mts - **80** mts aprox.

EMBALAJES INFINITO

LAMINAS DE CARTÓN

La **lámina de cartón** de corrugado es un elemento esencial en el mundo del embalaje y la logística, diseñada para brindar protección, estabilidad y refuerzo estructural en cargas paletizadas y productos en tránsito.

Fabricada con papel liner de alta resistencia y una onda interna, su estructura permite absorber impactos, distribuir peso y mejorar la seguridad de la mercadería durante almacenamiento y transporte.

Una lámina 14 cc, soporta carga moderada entregando buena resistencia al apilamiento.



LÁMINAS

- Medida: **100x120**
- Espesor: **12 cc**
- Paquete: **50** unidades

EMBALAJES INFINITO

CAJAS

Nuestras **cajas de cartón** están diseñadas para ofrecer máxima protección, resistencia y versatilidad en el almacenamiento y transporte de mercancías. Fabricadas con materiales de alta calidad, garantizan seguridad en cada etapa de la cadena logística, desde el embalaje hasta la entrega final.

Su estructura liviana pero resistente permite optimizar costos de envío sin comprometer la protección del contenido.



CAJA 40 X 30 X 30

- Espesor: **14 cc**
- Cantidad: **25** unidades



CAJA 60 X 40 X 40

- Espesor: **20 cc**
- Cantidad: **25** unidades

EMBALAJES INFINITO

PAPEL KRAFT

El rollo de **papel kraft** es de alta resistencia, diseñada para aplicaciones de embalaje, protección y envoltura en procesos industriales, logísticos y comerciales.

Es fabricada a partir de fibras vírgenes o recicladas de alta calidad, ofrece excelente comportamiento mecánico frente a tracción y desgarro.



ROLLO PAPEL KRAFT

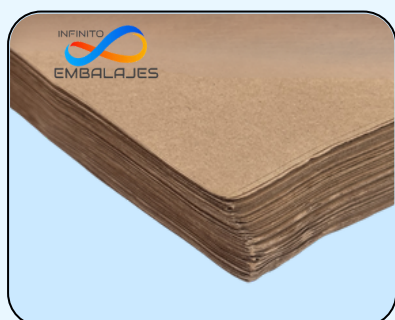
- Ancho: **57** cms
- Largo: **215** mts
- Gramaje papel: **35** grs

EMBALAJES INFINITO

RESMA PAPEL KRAFT

Las **resmas de papel kraft** son paquetes de hojas de papel utilizadas principalmente para embalaje, protección y separación de productos en procesos logísticos, industriales y comerciales.

Se utilizan para envolver o cubrir productos, evitando rayaduras, polvo o daños durante el almacenamiento y transporte.



RESMA PAPEL KRAFT

- Medida: **80 x 110**
- Gramaje papel: **60** grs
- Cantidad: **400** hojas

PLÁSTICO BURBUJA

El **plástico burbuja** es un material de embalaje protector compuesto por una lámina de polietileno con burbujas de aire encapsuladas.

Su función principal es proteger productos contra golpes, vibraciones y rayaduras durante el almacenamiento y transporte.

Las burbujas de aire actúan como amortiguador, absorbiendo impactos y reduciendo el riesgo de daño en la mercancía.



BURBUJA 0,5 MT X 100 MTS

- **NO** INCLUYE CONO



BURBUJA 1 MT X 100 MTS

- INCLUYE CONO

EMBALAJES INFINITO

CINTAS ADHESIVAS

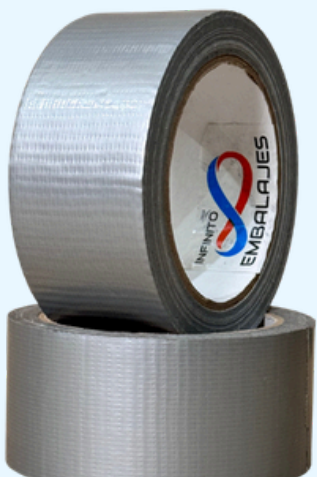
Nuestras **cintas adhesivas** están diseñadas para brindar un sellado seguro, resistente y confiable en todo tipo de procesos de embalaje. Fabricadas con materiales de alta calidad y adhesivos de alto rendimiento, garantizan excelente fijación sobre cartón, plástico y otras superficies.

Son una solución esencial en centros de distribución, bodegas, industrias y comercio en general, asegurando la integridad de los productos durante el almacenamiento y transporte.

Tenemos dos tipos de cintas:

Manuales: Diseñadas para uso con dispensadores manuales o aplicación directa.

Automáticas: Fabricadas especialmente para máquinas selladoras de cajas y líneas de embalaje automatizadas.



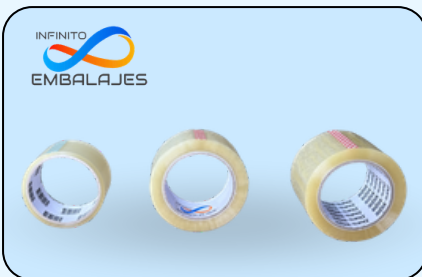
EMBALAJES INFINITO



CINTAS ADHESIVAS **TRANSPARENTES**

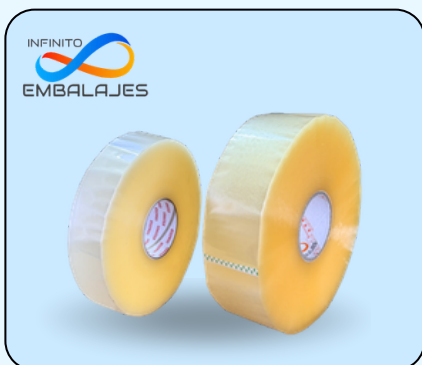
Nuestras **cintas adhesivas** acrílicas de 45 micras están diseñadas para ofrecer un sellado seguro, uniforme y de alto rendimiento en procesos de embalaje manuales y automatizados.

El espesor total de **45 micras** proporciona la combinación ideal entre flexibilidad y resistencia mecánica, permitiendo un cierre firme de cajas de cartón corrugado, incluso en operaciones de alta rotación.



CINTA MANUAL

- **48 x 35 MTS** (CAJA **72** UNIDADES)
- **48 x 100 MTS** (CAJA **72** UNIDADES)
- **72 x 100 MTS** (CAJA **48** UNIDADES)

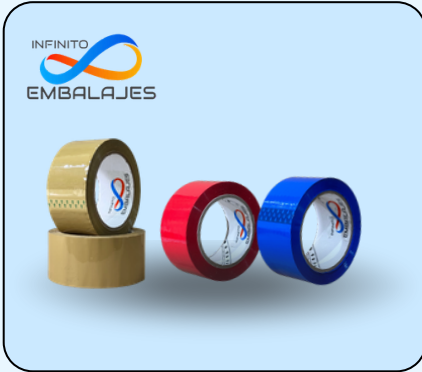


CINTA AUTOMÁTICA

- **48 x 1000 MTS** (CAJA **6** UNIDADES)
- **72 x 1000 MTS** (CAJA **6** UNIDADES)

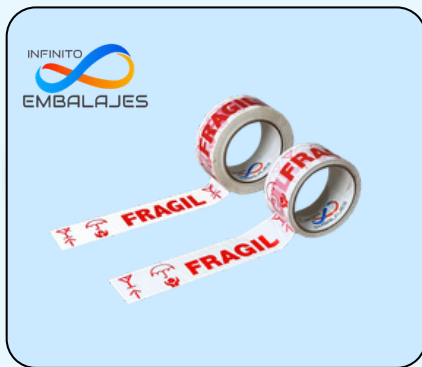
EMBALAJES INFINITO

CINTAS ADHESIVAS IDENTIFICATIVAS



CINTA CAFÉ, ROJA O AZUL

- **48 x 100 MTS** (CAJA **72** UNIDADES)



CINTA FRÁGIL

- **48 x 40 MTS** (CAJA **72** UNIDADES)
- **48 x 100 MTS** (CAJA **54** UNIDADES)

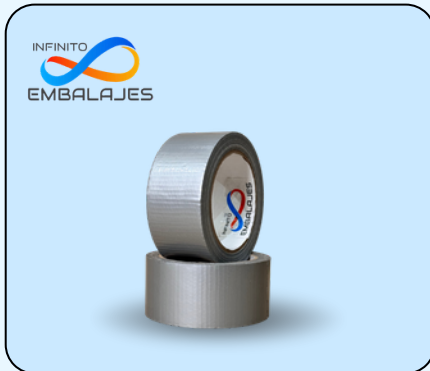


CINTA PERSONALIZADA

- **Máximo 3 colores**
- **48 x 40 MTS** (CAJA **72** UNIDADES)
PEDIDO MIN. **288** UNIDADES
- **48 x 100 MTS** (CAJA **54** UNIDADES)
PEDIDO MIN. **162** UNIDADES
- **72 x 100 MTS** (CAJA **36** UNIDADES)
PEDIDO MIN: **144** UNIDADES

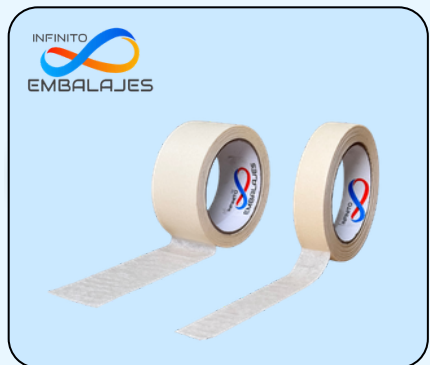
EMBALAJES INFINITO

CINTAS ADHESIVAS MULTIPROPÓSITOS



DUCT TAPE (MULTIUSO)

- **48 x 40 MTS** (CAJA **24** UNIDADES))



CINTA MASKING TAPE

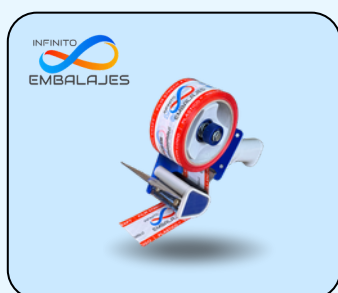
- **24 x 30 MTS** (CAJA **36** UNIDADES)
- **48 x 40 MTS** (CAJA **24** UNIDADES)

EMBALAJES INFINITO

DISPENSADORES DE CINTAS

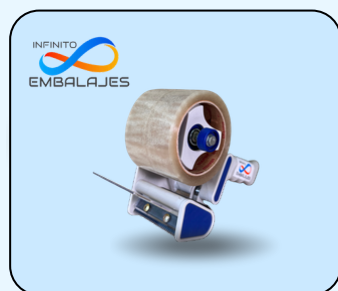
Los **dispensadores de cintas** adhesivas son herramientas diseñadas para facilitar el corte y la aplicación de cinta adhesiva de manera rápida, uniforme y segura en procesos de embalaje.

Permiten desenrollar, tensar y cortar la cinta en un solo movimiento.



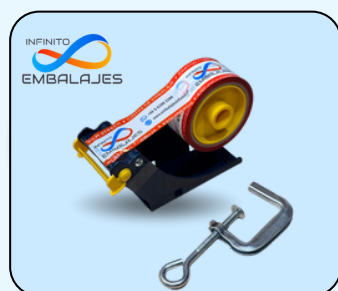
DISPENSADOR 48 MM

- COLOR: **AZUL**
- MARCA: **YBICO**



DISPENSADOR 72 MM

- COLOR: **CELESTE**
- MARCA: **GENÉRICO**



DISPENSADOR DE MESÓN 24 y 48 mm

- Incluye anclaje tipo C
- COLOR: **AZUL**
- MARCA: **EXCELL**

EMBALAJES INFINITO

BOLSAS PLÁSTICAS

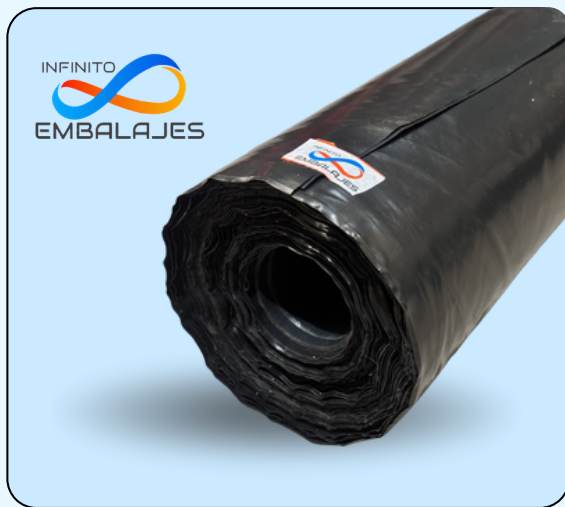
Son **bolsas plásticas** de alta resistencia, diseñadas para la recolección y disposición de residuos más pesados o voluminosos. Están fabricadas generalmente en polietileno de alta densidad, lo que les permite soportar mayor peso y reducir el riesgo de roturas o filtraciones.



MEDIDA	UNIDADES
50 X 70	600
70 X 90	400
80 X 110	250
90 X 120	200

MANGA PLÁSTICA

La **manga plástica** es un tubo de polietileno flexible utilizado para proteger, cubrir o embalar productos de distintos tamaños. Permite cortarse a la medida requerida, ofreciendo una solución práctica para resguardar mercancías del polvo, la humedad y agentes externos durante su almacenamiento y transporte.



MANGA PLÁSTICA 200 MICRAS

- MEDIDA : **2 MTS ABRE A 4 MTS**
- CONTIENE **50 MTS LINEALES**

EMBALAJES INFINITO

MALLA PROTECTORA DE ÁRBOLES

La **malla protectora** para árboles es una solución diseñada para resguardar plantas y especies forestales durante sus primeras etapas de crecimiento. Fabricada en polietileno de alta resistencia, ofrece excelente durabilidad y desempeño en exteriores.

Su estructura tubular permite una instalación rápida y eficiente alrededor del tronco, creando una barrera física que protege contra daños mecánicos, animales, viento y condiciones ambientales adversas.

Gracias a su protección **UV**, la malla mantiene sus propiedades estructurales frente a la exposición prolongada al sol, garantizando mayor vida útil y rendimiento en campo.



MALLA PROTECTORA TUBULAR

- **31 x 100** MTS
- **25 x 100** MTS

VISÍTANOS

Te invitamos a conocer nuestra sala en donde podrás descubrir nuestra línea completa de productos de embalaje, recibir asesoría personalizada y conocer más sobre nuestra empresa y nuestras soluciones.

Dirección

Av. Miraflores 9353, Bodega 49

Horario de Atención

Lunes a Jueves: 09:00 – 18:00 hrs

Viernes: 09:00 – 17:00 hrs

Correo de Ventas

ventas@embalajesinfinito.cl

ventas2@embalajesinfinito.cl

ventas1@embalajesinfinito.cl

Síguenos en Redes Sociales

Instagram y TikTok: @embalajesinfinito

YouTube: Embalajes Infinito Oficial

Te esperamos para brindarte la mejor atención y ayudarte a encontrar las mejores soluciones de embalaje.



Las imágenes, fotografías, diseños y contenidos incluidos en este catálogo son material original y propiedad exclusiva de Embalajes Infinito, encontrándose debidamente protegidos por las leyes de derechos de autor.

Queda prohibida su reproducción, copia, modificación, distribución o uso con fines comerciales o publicitarios sin autorización expresa de la empresa. Cualquier uso no autorizado será considerado una infracción a la propiedad intelectual y podrá ser sancionado conforme a la normativa legal vigente.